

# SOMMERAKTION

## WERKZEUGE – MASCHINEN – ZUBEHÖR

### Akku-Kreuzlinienlaser "SuperCross-Laser Pocket Plus"

Besonders kompakter Kreuzlinien-Laser mit grünen Laserlinien für gute Sichtbarkeit • Selbstnivellierbereich  $\pm 3^\circ$  • Genauigkeit  $\pm 0,4$  mm/m • Reichweite 40 m • Lieferung mit Li-Ion Akkupack und USB-Ladekabel

**59,00**  
Stück

Art.-Nr. E 651 5993



### Stativ "VarioStand"

Höhe 175 - 445 mm  
passend zu  
SuperCross-Laser

**21,95**  
Stück

Art.-Nr. E 651 5994



**2026**



**Laserliner®**  
Innovation in Tools

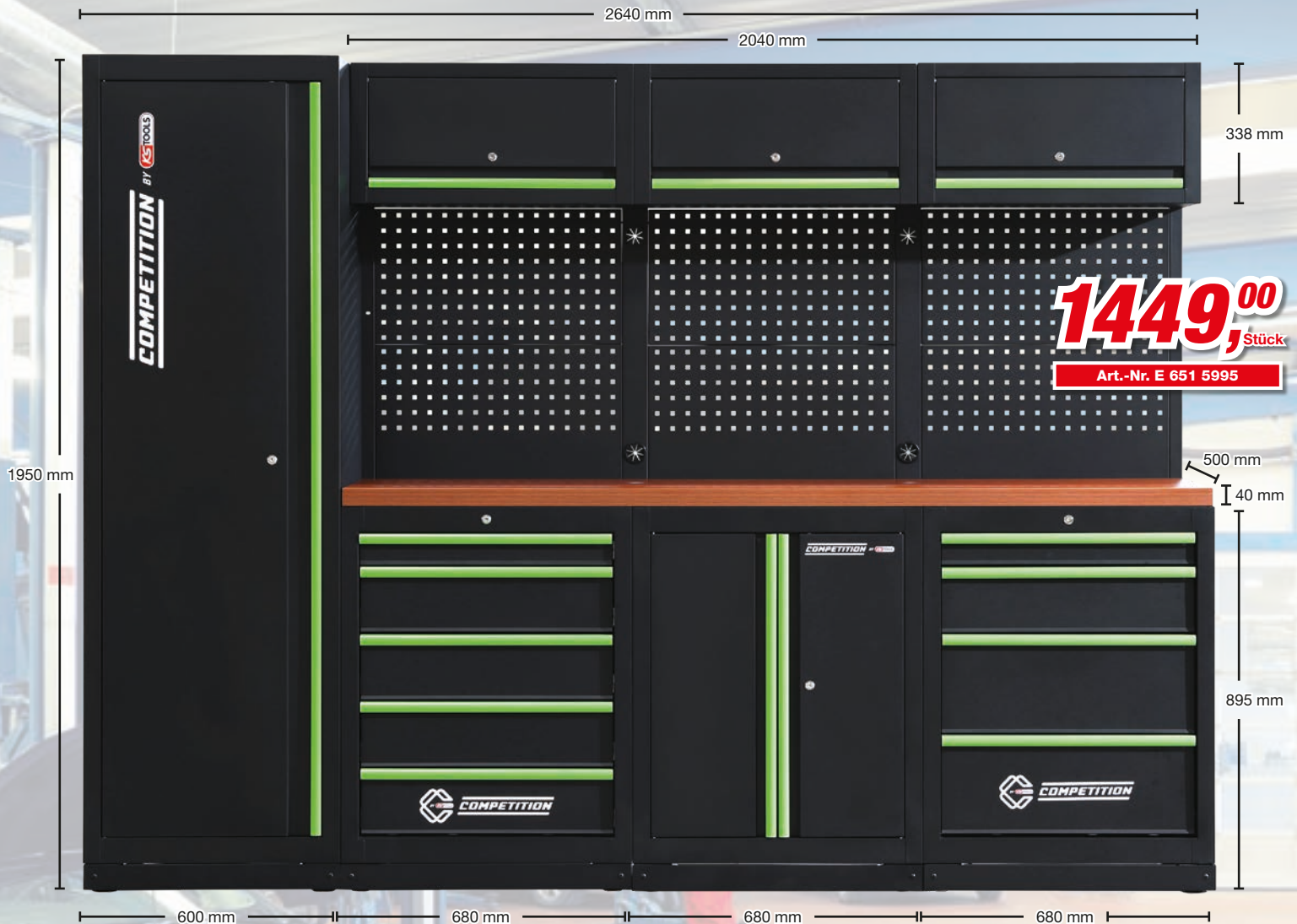
eltrik-HABE Handelsgesellschaft mbH

**ELTRIK**

**HABE**

## Werkstatt-Schranksystem

**Werkstatt-Schranksystem** bestehend aus: **Unterbauschrank** mit 5 Schubladen • **Unterbauschrank** mit 2 Einlegeböden • **Drei Hängeschränke** • **XXL-Schrank** mit 4 Einlegeböden • **Hochwertige MDF-Arbeitsplatte** • **Rückwand mit 4-Kant-Lochung** für Haken, Ösen und weiteres Befestigungsmaterial • **Verstellbare Stellfüße** für präzise Ausrichtung auf unebenen Böden • **Schubladen-Belastbarkeit bis 35 kg** • **Einlegeböden-Belastbarkeit bis 25 kg** • **Abmessung 1950 x 2640 x 500 mm (H x B x T)** • **Lieferung mit Aufbauanleitung und Montagewerkzeug**

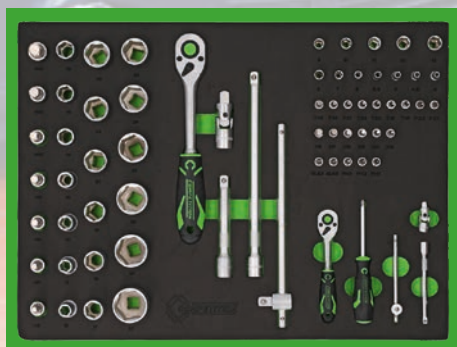


**198,00** / Stück

Art.-Nr. E 651 5996

## Werkzeug-Sortiment 119tlg.

Ideale Satzzusammenstellung für den **universellen Gebrauch** • **Passend für 3 Werkstattwagenschubladen** • **Feste Anordnung durch präzise Einbettung** • **Öl- und chemikalienbeständig** Einlage aus hochwertigem, **zweifarbigen Schaumstoff**

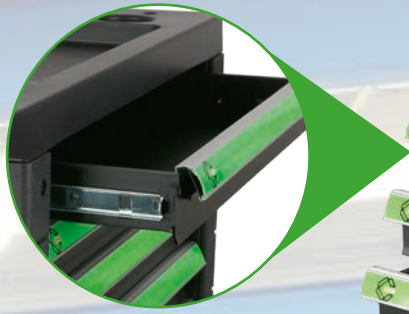


406 mm

567 mm

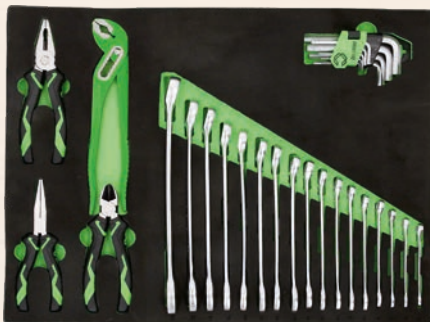
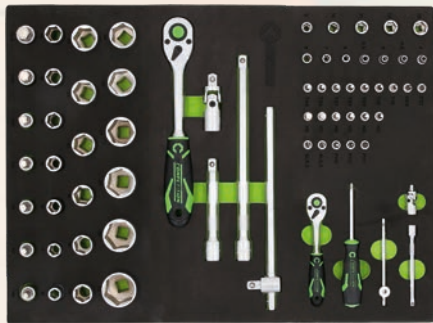
## Werkstattwagen mit 119tlg. Werkzeugsortiment

Stabiler Werkstattwagen mit 7 Schubladen und 119tlg. Werkzeug-Sortiment in Schaumstoffeinlagen • Zentralverriegelung aller Schubladen durch Zylinderschloss • Seitenwände mit Vierkantlochung zum Anbringen verschiedener Zubehörteile • Tragfähigkeit Schublade 35 kg • Gesamttragkraft 400 kg • Abmessung 770 x 470 x 975 mm (L x B x H)



**399,<sup>00</sup>**  
Stück

Art.-Nr. E 648 8522



400 mm

530 mm



## Grillreiniger

## Edelstahl-Grillbesteck

**BALLISTOL**  
*Es wirkt!*

Verpackungseinheit  
(VE) á 6 Stück

**16,95**  
**Stück**

Art.-Nr. E 643 3683



**21,95**  
**Stück**

Art.-Nr. E 648 9149

# Bereit Sommer



**259,00**  
**Stück**

Art.-Nr. E 648 8509

## Gasgrill

Fahrbarer Gasgrill mit besonders robustem **Stahlrahmen** und **abklappbare Seitentische** • 3 aluminisierte Stahlrohrbrenner mit **Piezozündung** • Optimale Hitzeverteilung durch "**Even Temp Technologie**" • Praktisches Fettauffangsystem • **Leistung 7,5 kW** • Gewicht 26 kg • Lieferung mit integriertem Thermometer, Schlauch und Druckregler

**CAMPINGAZ**

# für den er?

## Cappy mit Stick

Klassische Cappy mit Klettverschluss oder Mesh-Cappy mit „Click & Snap“-Verschluss • Ideal für die Veredelung mit Firmenlogos oder individuellen Stickmotiven • Andere Farben auf Anfrage lieferbar (Mindestbestellmenge 20 Stück)

Mesh-Cappy

**9,95**  
Stück

Art.-Nr. E 651 6942



**9,95**  
Stück

Art.-Nr. E 651 6943



**369,00**  
Stück

Art.-Nr. E 651 5997

## 2-Zonen-Kühlbox

Robuste Kompressor-Kühlbox mit **zwei separat einstellbaren Temperaturzonen** • Gleichzeitiges **Kühlen** und **Gefrieren** möglich • LED-Display • **Flexibler Betrieb** über 12 V, 24 V, 230 V oder **integrierte Batterie** • Steuerung per App und Bluetooth • Ausziehbarer Griff und große Transportrollen • **Fassungsvermögen 50 l** • Einstellbarer **Temperaturbereich -20 bis 20 °C** • Lieferung mit 230 V Netzkabel, 12/24 V KFZ Ladekabel und 230 V Batterie-Ladekabel

**unicraft**  
Werkstatttechnik

## 12 V Li-Ion-Akku-Profi-Aktions-Set

Set bestehend aus:

### Akku-Bohrschrauber M12

Akku-Bohrschrauber mit **bürstenlosem Motor** und **LED-Licht** • Max. Bohr-Ø in Holz/Stahl 40/10 mm • Max. Drehmoment 40 Nm

### Akku-Schlagschrauber M12

Akku-Schlagschrauber mit **bürstenlosem Motor** • Max. Drehmoment 124 Nm • Max. Schrauben-Ø 14 mm • Aufnahme 1/4" Hex

### Akku-Kompakt-Säbelsäge C12

Akku-Säbelsäge mit **FIXTEC™**-Sägeblattschnellwechselsystem • Hublänge 13 mm • Leerlaufhubzahl 0-3000 min-1

### Akku-Handleuchte M12

Akku-Handleuchte mit **90° drehbarem Kopf** • Max. Lumen 120 • Schutzklasse IP20

### Akku-Multitool C12

Akku-Multitool zum Trennen, Sägen und Schleifen • Leerlaufdrehzahl 5000-20000 min-1 • Oszillationswinkel 1,5°

Lieferung mit **3 Akku-Packs 12 V (4,0/2x2,0 Ah)** und Schnellladegerät in **Transporttasche**

**459,00**  
Stück

Art.-Nr. E 651 5999

**3**  
JAHRE  
GARANTIE  
auf den Motor

**Milwaukee**

**EXTRA!**

SHOCKWAVE™ Bit-Set 10tlg.  
Multi-Material Bohrer-Satz 8tlg.



## 18 V Li-Ion-Akku-Profi-Aktions-Set

Set bestehend aus:

### Akku-Schlagbohrschrauber M18 FPD3-0X

Akku Bohrerschrauber mit **bürstenlosem POWERSTATE™-Motor** und **LED-Licht** • Max. Bohr-Ø in Holz/Stahl/Beton 89/16/16 mm • Max. Drehmoment 158 Nm • Lieferung in **HD-Box**

### Akku-Winkelschleifer M18 FSAG125X

Akku-Winkelschleifer mit **bürstenlosem POWERSTATE™-Motor** und **FIXTEC™-Schnellwechselsystem** • Scheiben-Ø 125 mm • Leerlaufdrehzahl 8500 min-1 • Lieferung in **HD-Box**

### Akku-Kombihammer M18 BLHX-0

Akku-Kombihammer mit **bürstenlosem Motor** und **SDS-Plus-Werkzeugaufnahme** • Max. Bohr-Ø in Holz/Stahl/Beton 26/13/26 mm • Schlagenergie 2,3 J • Lieferung in **HD-Box**

Lieferung mit **2 Akku-Packs 18 V (5,0 Ah)** und Schnellladegerät

**899,00**  
Stück

Art.-Nr. E 651 6000

**Milwaukee**

**EXTRA!**

Torpedo Wasserwaage 25 cm  
Pro-Compact Bandmaß 5 m  
Shockwave Bit-Set 32tlg.  
SDS-Plus MX4 Hammerbohrer-Satz 7tlg.  
Schnittschutzhandschuhe Gr. L + XL



**3**  
JAHRE  
GARANTIE  
auf den Motor



## Stichsägeblätter-Set 35tlg.

Umfangreiches Set mit Sägeblättern für **Holz** (T144D/T101D/T101B/T244D) und **Metall** (T118A) • Verschiedene Längen und Zahnformen für schnelle, saubere Schnitte und Kurvschnitte in Holz • In Kunststoffschachtel

**27,50**, Stück

Art.-Nr. E 651 6004

Milwaukee



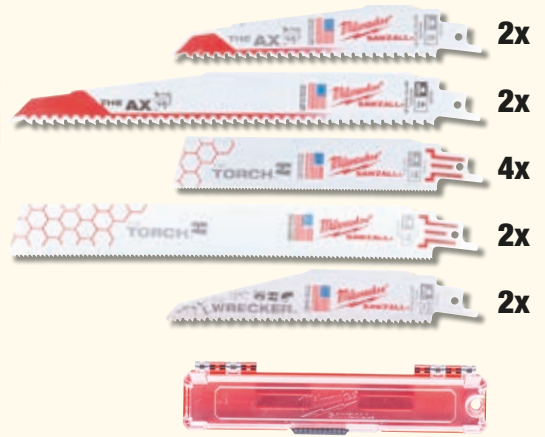
## Säbelsägeblatt-Set 12tlg.

**Bi-Metall-Sägeblätter** • Inhalt: 4 x "THE AX™"-Sägeblätter 150/230 mm mit Eintauchspitze und NAIL GUARD™ Spantiefenbegrenzer • Für Demontageschnitte in Holz mit Nägeln • 6 x "TORCH™"-Sägeblätter 150/230 mm mit optimierter Zahngeometrie für präzise Schnitte in Bleche und Rohre • 2 x "WRECKER™"-Sägeblätter 150 mm ideal für Tauchschnitte und Sägen an schwer zugänglichen Stellen • Lieferung in **Kunststoffbox**

**36,95**, Stück

Art.-Nr. E 642 1722

Milwaukee



## PACKOUT Starter-Set

Starter-Set bestehend aus:

**Packout Trolley Koffer** mit **Schublade** • Robuste Konstruktion ideal für den Baustellen-einsatz • Mit herausziehbarer Teleskopstange • Große Schwerlasträder • IP65 Schutzklasse

**Packout Organiser** mit 10 herausnehmbaren Boxen für Kleinteile und Zubehör • Transparenter Deckel sichert alle Sortierboxen im geschlossenen Zustand • IP65 Schutzklasse

**Packout Koffer** - Konstruktion mit stoßfesten Polymeren • IP65 Schutzklasse

**398,00**, Stück

Art.-Nr. E 651 6005

Milwaukee



## 1/4" Steckschlüssel- und Bit-Set 38tlg.

Profi-Steckschlüssel mit **1/4" Ganzmetall-Ratsche** mit 90 Zähnen und 4° Rückholwinkel • Schlagfeste **SHOCKWAVE-Bit-Einsätze** PH - PZ - HEX und Torx • Steckschlüssel-Einsätze 6kant 5,5-14 mm mit Verlängerungen und Kardan-Gelenk • **Tri-Lobe-Schraubendrehergriff**

**59,90**, Stück

Art.-Nr. E 651 6006

Milwaukee



1/4"

## QUIK-LOK™

**UNIVERSELL EINSETZBAR.  
SCHNELLER WECHSEL.**

### Bi-Metall-Lochsägen-Set "HOLE DOZER™"

Aggressive **Vario-Verzahnung** für schnelle Schnitte und geringe Wärmeentwicklung • Hohe Standzeit durch kobaltlegierte **HSS-Bi-Metall-Verzahnung** • Sehr gute Materialabfuhr, geringer Anpressdruck erforderlich • Stabiler, vibrationsarmer Stahlkörper mit präzisiertem Rundlauf • Einfache Bohrkernentfernung durch spezielle Aussparungen • Für handgeführte und stationäre Anwendungen geeignet • Ideal für Stahl, Edelstahl, NE-Metalle, Gusseisen, Holz, Kunststoff und Gipskarton • Lieferung mit **QUIK-LOK™ Aufsteckhalter** inkl. Zentrierbohrer

Ø 25 - 32 - 40 -  
54 - 68 - 76 mm

**149,00**, Stück

Art.-Nr. E 651 5611

Milwaukee



Ø 19 - 22 - 25 - 29 - 32 -  
35 - 38 - 44 - 51 - 57 mm

**179,00**, Stück

Art.-Nr. E 651 5612

## 18 V Akku-Aktions-Set "Allrounder"

Set bestehend aus:

### Akku-Bohrhammer DHR

**Bürstenloser** Kombihammer zum Meißeln, Bohren und Hammerbohren • **SDS-Plus** Werkzeugaufnahme • **Einzelschlagstärke 2,0 J** • Bohr-Ø Beton/Holz/Stahl 24/27/13 mm • Lieferung mit **2 Akku-Packs 18 V (5,0 Ah)**, Schnellwechselfutter und Ladegerät im **MAKPAC-Koffer**

### Akku-Recipsäge DJR

Recipsäge für schnelle Arbeitsfortschritte • **Hubhöhe 32 mm** • Schnittleistung Holz 90° 255 mm • Lieferung mit **BiMetall-Sägeblatt** im **Transportkoffer** (ohne Akku/Ladegerät)

### Akku-Bohrschrauber DDF490

**Bürstenloser** Bohrschrauber mit 2-Gang-Getriebe • Bohr-Ø Holz/Stahl 38/13 mm • Max. Drehmoment **65 Nm** • Lieferung ohne Akku/Ladegerät

**849,<sup>00</sup>** Stück

Art.-Nr. E 651 6220

**3**  
EXTRA  
GARANTIE

**Makita**

## EXTRA!

HSS-G Factor-Spiralbohrer-Satz 1,0-10,0mm  
SDS-plus Meißel-Set 3tlg.  
25er Pack Factor-BiMetall Säbelsägeblätter F 922 BF



## 18 V Akku-Aktions-Set "Schrauben & Schmierer"

Set bestehend aus:

### Akku-Schlagschrauber DTW

**Bürstenloser** Schlagschrauber mit hohem Drehmoment und vier Drehzahlstufen • **1/2"-Werkzeugaufnahme** • Max. Drehmoment **330 Nm** • Lieferung mit **2 Akku-Packs 18 V (5,0 Ah)** und Schnellladegerät in **MAKPAC-Koffer**

### Akku-Fettpress DGP

Akku-Fettpresse zum einfachen Befüllen über Schmiernippel • Max. Auspressdruck **690 bar** • 2 Auspressgeschwindigkeiten 145/290 ml/min • Lieferung mit 1,2 m Panzerschlauch (ohne Akku/Ladegerät)

**799,<sup>00</sup>** Stück

Art.-Nr. E 651 6221

**3**  
EXTRA  
GARANTIE



## EXTRA!

Schlagnuss-Set 3tlg.  
12x Mehrzweck-Fettkartuschen



**12x**



## 18 V Akku-Tacker DST

Leistungsstarker Akku-Tacker mit **bürstenlosem Motor**

• Mit **pneumatischem Schlagmechanismus** und **Trockenschussperre** • **2 Leistungsstufen** • **LED-Arbeitsleuchte** • **Magazinkapazität 110 Klammern** • **Klammerlänge 9,5 - 38 mm** • Lieferung ohne Akku/Ladegerät

**3**  
EXTRA  
GARANTIE

**Makita**

**399,<sup>00</sup>** Stück

Art.-Nr. E 651 6225



## 18 V Akku-Maschinen-Aktions-Set "Garten"

Set bestehend aus:

### Akku-Heckenschere DUH

Akku-Heckenschere mit **elektronischer Bremse** für maximale Effizienz und Anwenderschutz • **Schnittlänge 50 cm** • Max. Schnittstärke 15 mm • Lieferung mit Scherblattschutz (ohne Akku/Ladegerät)

### Akku-Gebläse DUB

**Bürstenloses** Akku-Gebläse zum Entfernen von Laub, Schmutz oder Sägespänen • Stufenlos regulierbare bis **Luftgeschwindigkeit 51 m/s** • Lieferungen mit Flach- und Trocknungsdüse, Rohradapter und Verbindungsrohr (ohne Akku/Ladegerät)

### Akku-Astscherer DUP

Handliche Akku-Astscherer für die professionelle Anwendung • Vier einstellbare Öffnungsweiten • Max. **Schnittleistung 30 mm** • Lieferung ohne Akku/Ladegerät

**429,<sup>00</sup>**  
Stück

Art.-Nr. E 651 6222

**EXTRA!**

Schutzbrille Daylight  
Gehörschutz SAFELINE



**Makita**



**3**  
EXTRA  
GARANTIE



## 18 V Akku-Winkelschleifer DGA inkl. 100er Trennscheiben

Akku-Winkelschleifer mit **bürstenlosem Motor** • Variable Drehzahleinstellung • Elektronische Bremse, Sanftanlauf und Wiederanlaufschutz • **Automatic torque Drive Technology** - automatische Drehzahlregulierung • **Scheiben-Ø 125 mm** • Lieferung mit Schutzhaube, Seitengriff, Flanschmutter und Schruppscheibe (ohne Akku/Ladegerät)

**3**  
EXTRA  
GARANTIE

**EXTRA!**

100er Pack Factor Trennscheiben  
125 x 1,0 mm FT INOX

**229,<sup>00</sup>**  
Stück

Art.-Nr. E 651 6224



**Makita**

## 18 V Akku-Schlagschrauber DTD

Mit **bürstenlosem Motor** für lange Lebensdauer • Besonders kompakte und leichte Ausführung • Leuchtstarke **LED-Arbeitsleuchte** • Werkzeugaufnahme **1/4" Innensechskant** • Leerlaufschlagzahl 0-3400 min<sup>-1</sup> • Max. **Drehmoment 170 Nm** • Lieferung mit Gürtelhaken (ohne Akku/Ladegerät)

**EXTRA!**

1/4" Impact-Bit-Steckschlüssel-Satz  
42tlg. im Wert von UVP 63,95 Euro

**159,<sup>00</sup>**  
Stück

Art.-Nr. E 651 6223



**3**  
EXTRA  
GARANTIE

**Makita**



### Diamant-Kernbohrereinheit

Leistungsstarkes, transportables Diamant-Bohrsystem • Robuster **2200 Watt-Motor** • **Integrierte Wasserzuführung** und Staubabsaugung • Elektronik mit **Drehzahlkonstanthaltung**, Sanftanlauf, **Temperatur- und Überlastabschaltung**, Überlast-LED • **3-Gang-Ölbadgetriebe** • Abschaltkohlebürsten • Kombi-Werkzeugaufnahme G 1/2" innen plus 1 1/4" außen • Kompakter Kombinationsbohrständer – Befestigung mit Dübel- oder Vakuum-Set • Lange Aluminium-Bohrsäule (995 mm) bis 45° schwenkbar • **Bohr-Ø in Beton 12-162 mm** • Drehzahlen 0-510/0-1150/0-2500 min<sup>-1</sup> • Lieferung mit Einmaulschlüssel SW 32/41 mit Kombifuß (Vakuum, Dübel)

### Wasserrecyclingsystem

Kreislaufsystem zur **Absaugung, Wasser-Rückgewinnung** und **Wasserzuführung** beim Nassbohren • **Nachhaltig** und **ressourcenschonend** durch Wiederverwendung des Wasser • Fachgerechte Entsorgung von Bauschlamm über Spezial-Filterbeutel • **Behältervolumen 50 l** • Leistungsaufnahme 1200 W (230 V) • Lieferung mit 5 m Saugschlauch, 5 m Wasserschlauch mit Gardena-Anschluss, Durchflussanzeiger und 1 Spezial-Filterbeutel

**1795,00**  
Stück

Art.-Nr. E 651 6913

#### EXTRA!

DAB Baustellenradio, 2 Nassbohrkronen Ø 102 / 151 mm, Leichtlöserung und Radachse



**1495,00**  
Stück

Art.-Nr. E 648 4930



**EIBENSTOCK**  
Elektrowerkzeuge

### Mauerschlitzzfräse

Leistungsstarker Motor mit **Sanftanlauf, Temperatur- und Überlastabschaltung** mit **optischer Überlastanzeige** • **Werkzeuglose Frästiefeneinstellung** • Leistungsaufnahme 2300 Watt • **Scheiben-Ø 150 mm** • Nuttiefe max. 45 mm / Schlitzbreite 46 mm • Lieferung mit **2 Diamant-Trennscheiben Premium**, Ausbrech- und Montagewerkzeug im **Transportkoffer**

#### EXTRA!

4 Diamant-Scheiben Premium + Distanzscheibensatz



**695,00**  
Stück

Art.-Nr. E 651 6914



## 1/4" Bit-/Steckschlüssel- u. Bohrer-Satz 27tlg. "Sanitär"

Bit-, Steckschlüssel- und Bohrer-Satz 1/4" für den Sanitärbereich • **Inhalt:** 4 **Diamantbohrer** zum Trockenbohren Ø 6, - 2 x 8 - 10 mm - 4 **Glasbohrer** 4, 2 x 6 - 8 mm - 4 **Steinbohrer** 2 x 6 - 8, 10 mm - 4 **Steckschlüssel** HEX 8 - HEX 10 - HEX 13 - HEX 17 - 2 **Stockschrauben-Eindrehwerkzeug** M 8 + M 10 - je 1 Bit (25 mm) Kreuzschlitz PH 2 - PZ 2 - 3, TORX®  
 ⚙️ TX 20 - TX 25 - TX 30 - je 1 Bit (90 mm) TORX® ⚙️ TX 20 - TX 25 und **EasyLink-EasyLock**  
**Bit-Halter** 60 mm • Lieferung in robuster **Kunststoffbox**



**62,95**  
Stück

Art.-Nr. E 604 7716

FACTOR

FACTOR

## Diamant Aktion 3 + 1

Kaufe 4 der hier abgebildeten Factor Produkte und erhalte das günstigste Produkt **gratis!**

### Diamant-Bohrkronen

Universal-Nassschnitt-Bohrkronen segmentiert  
 • Für den Einsatz in weichem bis hartem Beton bei geringer bis hoher Armierung • 8 mm Turbo-Segmente lasergeschweißt für schnellen Schnitt  
 • Nutzlänge 450 mm • Gewindeanschluss 1 1/4"-UNC-Muffe

Bohrkronen, einzeln

**ab 32,95**  
Stück



Nass-schnitt



Beton

Art.-Nr.	Bohr-Ø mm	Euro/Stück
E 419 190 L	30	32,95
E 419 191 L	41	42,95
E 419 192 L	51	48,50
E 419 193 L	63	56,30
E 419 194 L	70	65,50
E 419 195 L	83	76,50
E 419 196 L	91	94,50
E 419 197 L	102	98,50



Art.-Nr.	Bohr-Ø mm	Euro/Stück
E 419 198 L	110	109,00
E 419 199 L	120	115,00
E 419 200 L	132	119,00
E 419 201 L	152	139,00
E 419 202 L	159	149,00
E 419 203 L	180	179,00
E 419 204 L	200	199,00
E 419 205 L	250	239,00

### Diamant-Trennscheiben "FACTOR-Z"

Universal-Diamantscheiben, lasergeschweißt • Mit segmentiertem Rand • Für Beton, Stahlbeton, Pfannen, Klinker etc.

FACTOR

**ab 17,95**  
Stück

Art.-Nr.	Scheiben-Ø mm	Euro/Stück
E 446 220 L	115 x 2,1	17,95
E 446 221 L	125 x 2,1	23,95
E 446 222 L	150 x 2,2	24,95
E 446 223 L	180 x 2,3	29,50
E 446 224 L	230 x 2,4	39,50



Trocken-schnitt Nass-schnitt



### Diamant-Dosensenker

Lasergeschweißt - mit 4 bzw 6 Diamantsegmenten • Bohrtiefe 62 mm • Innengewinde-Aufnahme M 16 • Für den Einsatz in **Mauerwerk, Kalksandstein, Poroton** und ähnlichen Materialien • Lieferung mit 6kt-Aufnahmeschaft, Zentrierbohrer und Austreibkeil

Ø 68 mm

**39,95**  
Stück

Art.-Nr. E 419 852

Trocken-schnitt



FACTOR



Ø 82 mm

**39,95**  
Stück

Art.-Nr. E 419 853

## Elektroden-Inverter "CRAFT-STICK 161-Set"

Kompakter Elektroden-Inverter für den Einsatz bei Montagearbeiten und durch **Schutzart IP 21S** auch für den **Einsatz im Freien geeignet** • Durch **versiegelte Platine** Schutz gegen Feuchtigkeit, Salzsprühnebel und Korrosion, dadurch **auch Offshore geeignet** • Geeignet für den Einsatz am Generator, z. B. in Werkstätten, Häfen, Chemiewerken, Schulen oder auf Baustellen • Universell einsetzbar zum Verschweißen von allen gängigen Elektrodentypen • **Hot Start** - optimierte Zündeigenschaften • **Arc-Force** - interne Schweißstromüberwachung stabilisiert den Lichtbogen • **Anti-Stick** - verhindert Festkleben der ausglühenden Elektrode • Leistungsaufnahme Elektrode 5,2 kVA - Gesamtleistung 8,7 kVA • Schweißbare Elektroden 1,6-4,0 mm • Schweißbereich **10-160 A** • **Einschaltdauer bei max. Strom 40 °C Elektrode 40%** • Strom bei ED 100 % 40 °C Elektrode 90 A • Lieferung mit 3 m Schweißkabel 16 mm<sup>2</sup> mit Elektrodenhalter und 3 m Massekabel 16 mm<sup>2</sup> mit Masseklemme 200 A sowie **Automatik-Schweißschutzhelm VarioProtect XL-W TC**



Bedienteil mit Kontrollleuchten und Drehknopf für Schweißstromvorwahl



**299,<sup>00</sup>** Stück

Art.-Nr. E 651 6949

**Schweißkraft**  
Schweißtechnik

### INKLUSIVE

- Automatik Schweißschutzhelm VarioProtect XL-W TC
- Stufenlos einstellbarer **Automatik-Schutzhelm**
- Schweißen in Echtfarbe** durch True Color Kassette
- Einsatz beim MIG/MAG-, WIG- und Elektrodenschweißen und Schleifen
- Aufhellzeit **150 - 800 ms**
- Sichtfeld 49 x 100 mm
- Dunkle Schutzstufen:** DIN 9-13
- UV-/IR-Schutz** Stufe 16 (permanent)
- Hellstufe** Schutzstufe 4
- Klassifizierung:** 1/1/1/2



True Color Display zum Schweißen in Echtfarbe

## Tischbohrmaschine OPTIdrill DQ 20 V-Set

Robuste **Tischbohrmaschine** mit **mechanischer, stufenloser Drehzahlregelung** und Bohrtiefenanschlag • Mit **Keilriemenantrieb** • Präzise gearbeiteter, stabiler Bohrtisch mit diagonal verlaufenden T-Nuten und umlaufender Kühlwasserrinne • Bedienungsfreundlicher **Sicherheitsschalter nach IP 54** • **LED-Beleuchtung** im Bohrkopf • Mit separatem **Not-Halt-Schlagschalter** • Garantierte Rundlaufgenauigkeit kleiner als 0,03 mm • Groß dimensionierte, höhenverstellbare Schutzscheibe mit Sicherheitsschalter • Bohrtisch ± 45° neigbar und 360° drehbar • Bohrleistung in Stahl 16 mm • Spindeldrehzahl **450-2500 min<sup>-1</sup>** • Lieferung mit Schnellspannbohrfutter 1-16 mm, Morsekonus MK 2/B16 und T-Nutensteinen sowie **Maschinenschraubstock BME 100** in robuster, leichtgängige Ausführung mit **Prismenbacken** und **exakter Backenführung** • Backenbreite/Spannweite 100 mm



Drehzahlveränderung



Riemenantrieb



Skala Tischneigung



LED-Maschinenlicht

**519,<sup>00</sup>** Stück

Art.-Nr. E 651 6951

**OPTIMUM**  
MASCHINEN - GERMANY



Inklusive Maschinenschraubstock

technische Daten	
Motorleistung kW	0,75
Drehzahl min <sup>-1</sup>	450-2500
Werkzeugaufnahme	MK 2
Bohrleistung Stahl mm	16
Spindelhub mm	80
Ausladung mm	152
Säulen-Ø mm	65
Gewicht kg	40,7

## Magnet-Schraubstock VersaMAG L

Leistungsstarker **Permanentmagnet** mit **Schraubstock** für sicheres Spannen großer oder empfindlicher Werkstücke auf magnetischen Oberflächen • Mobil, flexibel und schnell einsetzbar • Permanentmagnet mit bis zu **12500 N Haltekraft** • Haftet sogar auf Blechen ab 4 mm Stärke • **30% Vormagnetsierung** des Magneten erleichtert das Ausrichten • Spannungsbereich bis 160 mm • **Backenbreite 150 mm** • Spannbacken wechselbar

**695,00**  
Stück

Art.-Nr. E 651 2578

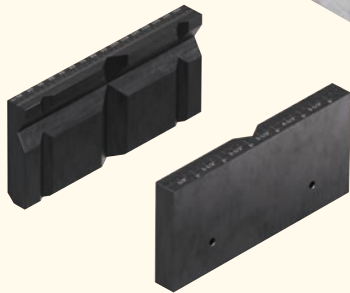


**NEU**

Erhöhungsbacken 80 mm

**56,50**  
Stück

Art.-Nr. E 651 2579



Alu-Schutzbacken Set  
Prisma und Blank

**94,50**  
Set

Art.-Nr. E 651 2582



**FEIN**

## Bandschleifmaschine GX 75

Robuste **Bandschleifmaschine** mit leistungsstarkem Motor • Mit **patentiertem Bandspann-System** • Höhenverstellbarer Flächenschleiftisch • Einstellbare Arbeitshöhe • Spänefangbehälter abnehmbar • Besonders geeignet für Handwerk und Kleinserien • Ideal für die Bearbeitung von **Metall und Edelstahl** • Lieferung mit **Schleifband 75 x 2000 mm K 36** und CEE-Stecker



**EXTRA!**

10 Schleifbänder K 60  
Zirkonkorund 75 x 2000 mm im  
Wert von 86,50 Euro



**1095,00**  
Stück

Art.-Nr. E 906 641

**3 JAHRE**  
FEIN PLUS  
GARANTIE

**FEIN**

Typ	GX 75
Motorleistung (400 V) kW	3,0
Bandgeschwindigkeit m/sec	30
Art.-Nr.	E 906 641
Euro	1.095,00

Art.-Nr.	Schleifbänder "Zirkonkorund"			
	Bandlänge mm	Korn	VE	EUR/VE
E 918 064	75 x 2000	36	10	98,50
E 918 065	75 x 2000	60	10	86,50
E 918 066	75 x 2000	80	10	79,50

## Schleifscheibe "CC-GRIND ROBUST STEELOX"

Leistungsstarke Alternative zu Schrapp-, Fächer- und Fiberscheibe • Ergonomischer als eine Schrappscheibe - formstabiler als eine Fächerschleifscheibe und robuster im rauen Einsatz als Fiberscheiben • Mit **Hochleistungsschleifkorn VICTOGRAIN** für höchste Standzeit und schnellen Arbeitsfortschritt • Leistungssteigerung bis zu 30% • **Glasfaserverstärkter Kunststofftragteller** • Geeignet für **Stahl** und **Edelstahl (INOX)** • **Verpackungseinheit (VE) 10 Stück**



Art.-Nr.	Scheiben-Ø mm	Bohrung mm	VE	Euro/Stück
E 642 3305 L	125	22,20	10	4,95

## Schleifscheibe "CC-GRIND VIEW STEELOX"

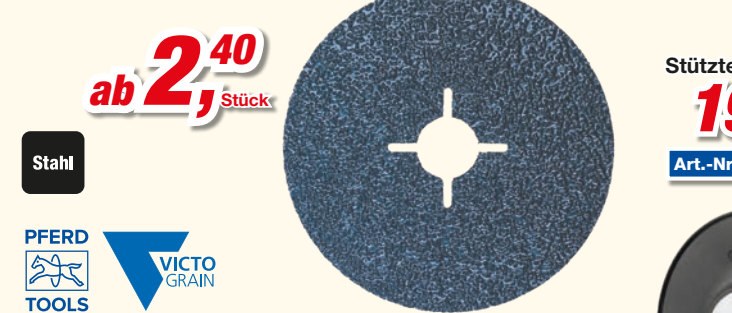
Schleifscheibe mit **einzigartiger Bauform** und **Hochleistungsschleifkorn VICTOGRAIN**  
 • **Sichtfenster** für punktgenaues Arbeiten und Überwachen des Arbeitsprozesses  
 • Deutlich ergonomischer als eine Schrappscheibe • **Glasfaserverstärkter Kunststofftragteller** • Zum Flächenschliff, Anfasen, Entgraten und zur Schweißnahtbearbeitung  
 • Geeignet für **Stahl** und **Edelstahl (INOX)** • **Verpackungseinheit (VE) 10 Stück**



Art.-Nr.	Scheiben-Ø mm	Bohrung mm	VE	Euro/Stück
E 648 2229 L	125	22,23	10	5,45

## Fiberscheibe "VICTOGRAIN"

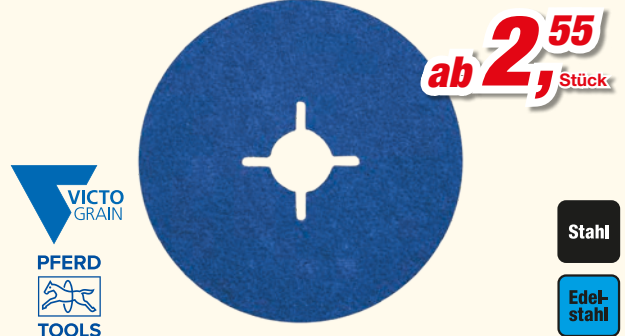
Mit präzisionsgeformten, dreieckigen **Hochleistungsschleifkorn VICTOGRAIN** für höchst aggressives Schleifen mit **ultimativer Abtragsleistung** • Extrem hohe Standzeit  
 • Zur Bearbeitung von Stahl bis 1200 N/mm<sup>2</sup>, Stahlguss, gehärtete und vergütete Stähle über 1200 N/mm<sup>2</sup>, NE-Metalle hart und Nickel-Basislegierung • **Verpackungseinheit: (VE) 25 Stück.**



Art.-Nr.	Scheiben-Ø mm	Korn	VE	Euro/Stück
E 642 3312 L	125	36	25	2,45
E 648 2314 L	125	60	25	2,40
E 648 2197 L	125	80	25	2,40

## Fiberscheibe "VICTOGRAIN-COOL"

Mit präzisionsgeformten, dreieckigen **Hochleistungsschleifkorn VICTOGRAIN** für höchst aggressives Schleifen mit **ultimativer Abtragsleistung** • Extrem hohe Standzeit  
 • Zur Bearbeitung von Edelstahl, Stahl bis 1200 N/mm<sup>2</sup>, Stahlguss, gehärtete und vergütete Stähle über 1200 N/mm<sup>2</sup>, NE-Metalle hart und Nickel-Basislegierungen • **Verpackungseinheit: (VE) 25 Stück.**



Art.-Nr.	Scheiben-Ø mm	Korn	VE	Euro/Stück
E 642 5063 L	125	36	25	2,85
E 648 2331 L	125	60	25	2,55

## Trennscheiben 125 x 1,0 mm FT INOX

Extra **dünne Trennscheibe** für die Bearbeitung von **dünnwandigen Profilen** und **Rohren** aus **Stahl/Edelstahl**  
 • Trennen besonders **schnell, sauber** und **kraftsparend**



200er Pack inkl. Schleifhelm

**149,00** Set

Art.-Nr. E 646 9872



**EXTRA!**  
**METABO** Winkelschleifer  
 1100 Watt, Scheiben-Ø  
 125 mm



500er Pack inkl. Winkelschleifer

**299,00** Set

Art.-Nr. E 647 9756

## Präzisions-Schälbohrer-Satz HSS 4tlg.

Aus Hochleistungs-Schnellstahl, **teniferbehandelt** • Angeschliffene Bohrer Spitze • **Laserbeschriftung** in den Nuten • **Bohr-Ø 3-30 mm** • Mit Bohrpaste in robuster **Kunststoff-Klappbox**

**52,<sup>95</sup>**  
Stück

Art.-Nr. E 411 171



## Präzisions-Stufenbohrer-Satz 3tlg.

HSS-Hochleistungsschnellstahl, **blank** oder **TiAlN-beschichtet** • Stufen, Spiralnute und Spitze **CBN-tiefgeschliffen** • Mit 2 Schneiden und fester Zentrierspitze • **Laserbeschriftung** in den Nuten • **ROTASTOP®-Schaft** gegen "Durchrutschen" im Bohrfutter • **Inhalt** je 1 Stufenbohrer 4-12/4-20/6-30 in robuster **Kunststoff-Klappbox**

HSS  
**99,<sup>50</sup>**  
Stück

Art.-Nr. E 411 294



HSS-TiAlN

**129,<sup>00</sup>**  
Stück

Art.-Nr. E 412 074



## Spiralbohrer-Satz HSS/HSS-E

Nach **DIN 338 Typ N**, rechtsschneidend • **Profilgeschliffene (HSS-G)** oder 5% kobaltlegierte (**HSS-E/Co5**) Ausführung • **Spitzenwinkel 118° bzw. 130°** • Lieferung in robuster **Kunststoff-Klappbox**

ab **21,<sup>95</sup>**  
Satz

HSS-G

HSS-E/CO



Art.-Nr.	Ausführung	Bohr-Ø mm	Inhalt St.	EUR/Satz
E 410 382 L	HSS-G	1,0 - 10,0	19	21,95
E 410 384 L	HSS-G	1,0 - 13,0	25	45,95
E 410 534 L	HSS-E/Co5	1,0 - 10,0	19	46,95
E 410 536 L	HSS-E/Co5	1,0 - 13,0	25	86,95

## Entgratersenker-Satz HSS/HSS-E 6tlg.

Nach **DIN 335 Form C 90°** mit **Zylinderschaft** • Nuten **CBN-geschliffen** • Mit 3 Schneiden – Entgraten, Ansenken, Tiefsenken • **Radialer Hinterschliff** für "ratterfreies" Arbeiten und hervorragende Spanabfuhr • **Inhalt:** 6,3 - 8,3 - 10,4 - 12,4 - 16,5 - 20,5 mm Ø in robuster **Kunststoff-Klappbox**

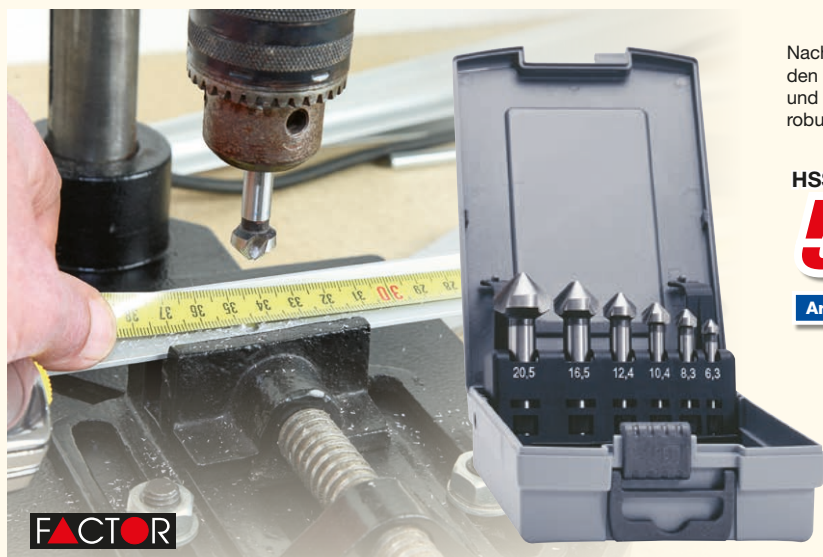
HSS  
**53,<sup>95</sup>**  
Stück

Art.-Nr. E 412 015

HSS-E

**74,<sup>95</sup>**  
Stück

Art.-Nr. E 412 017



## Tragbares Anfasgerät B 500

Kompakte Maschine zum schnellen, hochwertigen **Anfasen von Rohren ab 100 mm** und **Flachblechen** • Schneidkopf für **Stahl und Edelstahl** geeignet • Schneidkopf mit 6 simultan arbeitenden Klingen • Exakter Faswinkel ermöglicht **Anfasen in einem Arbeitsgang** ohne Funkenbildung • Fasenbreite je nach Bedarf justierbar • Hohe Sicherheit durch **Fixierung mittels patentiertem Klemmsystem** • Schnell einsatzbereit und einfache Anwendung mit **LED-Geschwindigkeitsanzeige** • Geringe Schleifstaubentwicklung • Wartungsfreier **Einphasen-Universal-Motor** (230 V) • Robuster Stahlrahmen • **Rohr-Ø ab 3,5"** bis unbegrenzt • Max. Wandstärke 1/2" (12,7 mm) – min. 0,188" (4,8 mm) • **Fasenwinkel 37,5°** - optional auch für 30° und 45° lieferbar • Leerlaufdrehzahl 950 min<sup>-1</sup> • Gewicht 24 kg • Lieferung mit Handkurbel, Schneidkopf und Kanteneinsätzen sowie Drehmomentschrauber



**4950,00**  
Stück

Art.-Nr. E 601 7261

Ersatz-Schneid-  
einsätze-Set

**469,00**  
Set

Art.-Nr. E 651 6219

**RIDGID**



LED-Anzeige + Bedienfeld



Schneidkopf



Multi-Push SL Connected

**2495,00**  
Set

Art.-Nr. E 651 6647



**REMS**

## Elektronische Spül- und Druckprüfeinheiten Multi-Push SL / SLW Connected

Spül- und Druckprüfeinheit mit integriertem **ölfreiem Kompressor** mit 1500 W Kondensatormotor • Zum **Spülen** mit Wasser oder Wasser-Luft-Gemisch, **Desinfizieren, Reinigen** oder **Konservieren** von Rohrleitungssystemen und **Druck- und Dichtheitsprüfung** von Rohrleitungen und Behältern mit Druckluft oder Wasser • Auch als **Druckluftpumpe** zum geregelten Füllen von Behältern • **Modell SLW** mit zusätzlicher hydro-pneumatischer Wasserpumpe zur Püfung von Trinkwasserinstallationen • Mess- und Regeleinrichtung für **automatischen Ablauf der Spül- und Prüfprogramme** (10 Programme) bis zur Ergebnis-Dokumentation • **Connected Funktionalität** mit **WiFi-Verbindung** zur Cloud zum Sammeln und Verarbeiten der ermittelten Daten • Eingabe- und Steuereinheit mit **4,3" Farbdisplay mit Touchfunktion** • **Sicherheitseinrichtungen** mit Kondensat- und Partikelfilter • Anschlussleitung mit integriertem **Personenschutzschalter (PRCD)** • Integrierte USB-Schnittstelle • **Lieferung** mit 2 Saug-/Druckschläuchen, Druckluftschlauch und **fahrbarem Stahlrohrgestell - Modell SLW** mit zusätzl. Hochdruckschlauch



Eingabe- und Steuereinheit



Multi-Push SLW Connected

**3195,00**  
Set

Art.-Nr. E 651 6648

## Rohrtrennmaschine "PipeCut 170 E"

Leistungsstarke Rohrtrennmaschine zum schnellen, mühelosen Trennen von **Guss-, Stahl-, Edelstahl-, Kupfer-, Aluminium- und Kunststoffrohren** • Robuster Motor mit **Überlastschutz** • **Perfekte Schnittenden** der Rohre direkt beim Schneiden für die direkte Weiterverarbeitung • **Patentierter Klemmvorrichtung** verhindert Funkenbildung und Rückschläge beim Sägen • Effiziente, sichere **Ein-Mann-Bedienung** • Hoher Arbeitskomfort durch geringes Gewicht und praktische Handhabung • **Regulierbare Drehzahleinstellung** ermöglicht Anpassung an das zu schneidende Material • **Max. Wandstärken-Ø Stahlrohr 8 mm/Kunststoffrohr bis 14 mm** • Größter Rohr-Ø 170 mm • Lieferung mit TCT-Sägeblatt TCT140 für Stahl, Kupfer etc., **Rohrauflagen** (4 Stück), DVD-Anleitung und praktischer **Transporttasche**



**1250,00**  
Stück

Art.-Nr. E 604 1293



Art.-Nr.	Sägeblätter	VE	Euro/Stück
E 164 4227	Sägeblatt TCT für Stahl, Kupfer, Alu, Kunststoff	1	66,95
E 164 4229	Sägeblatt CERMET für Edelstahl	1	94,50
E 601 0421	Trennscheibe DIAMANT für Gussrohre	1	169,00

**exact**  
Pipe Cutting System

## Digitales Gasleitungs-Dichtheitsprüfgerät "DPG02 Touch"

Digitales Mess- und Prüfgerät für Akku- und Netzbetrieb • Dichtheitsprüfung an **Gas-, Wasser- und Abwasserleitungen** • Einfache Handhabung und übersichtliche Darstellung aller Prüffunktionen auf dem **beleuchteten TOUCH-Display** • Messfunktionen: Belastungsprüfung **Erdgasleitung** 1000 hPa - **Dichtigkeitsprüfung Erdgas-/Flüssigkeitsgasleitungen** 150 hPa nach TRGI 2008 - **Dichtigkeitsprüfung Wasserleitung** mit **Medium Luft** 150 hPa nach DIN/EN 806-4 - Fließdruckmessung bis 300 hPa - Langzeitmessung - Leckratenermittlung bei Betriebsdruck von 24 - 50 - 70 - 100 hPa • **Integrierter Nadeldrucker** zur Dokumentation der Messungen vor Ort • Schlauchverbindungen mittels Schnellkupplungen • **Lieferung** inkl. Normalpapier-Drucker, Prüfschlauch und Y-Schlauchadapter, Prüfpumpe im Kunststoffkoffer (ohne Prüfstopfen)

Prüfstopfen-Set 5tlg.

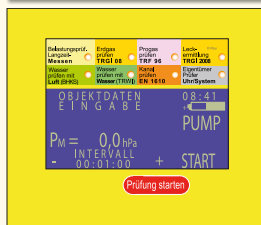
**198,00**  
Satz

Art.-Nr. E 408 231



**1795,00**  
Stück

Art.-Nr. E 408 230



## Elektrische Entkalkungspumpe "Calc-Push"

Zum wirkungsvollen **Entkalken von Rohrleitungen und Behältern**, z. B. Durchlauferhitzer, Boiler, Warmwasserspeicher, Wärmetauscher, Heiz- und Kühlanlagen • **Abschraubbare Pumpeneinheit** mit Kreiselpumpe • **Stoßfester Kunststoffbehälter** (21 l) • Flexible 1/2" PVC-Gewebesläuche, fest mit der Pumpeneinheit verbunden • **3-Wege-Hebel** zur Umkehr der Flussrichtung und Unterbrechung des Durchflusses • Tragegriff mit praktischen Schlauchhalterungen • Max. Förderleistung 30 l/min. • Max. Förderhöhe 10 m • Förderdruck 1,0 bar • Lieferung mit 2 flexiblen 1/2" PVC-Gewebesläuchen 2,3 m mit Schlauchverschraubungen und je 2 Doppelnippel 3/8"-1/2" und 1/2"-3/4"

**599,00**  
Stück

Art.-Nr. E 651 6649



**REMS**

## Akku-Wärmebildkamera "ROINFRATECT"

Einfach zu bedienende Wärmebildkamera im **Handyformat** mit Li-Ion-Akku • Zum **lokalisieren von Leckagen, Wärmebrücken, überhitzten Verbindungen** etc. in Bereichen wie Heizungsbau, Bauhandwerk, Instandhaltung und Facility-Management • **Bild Modi**: Thermisch, Fusion, Bild im Bild und optisch • Erkennt auch kleinste Temperaturunterschiede • **Echtzeitübertragung** auf das Handy möglich • Großes **3,5" LCD-Display** • Mit Bluetooth und WiFi Funktion • Arbeitsbereich von -20 / +400° C • Integrierter 16 GB-Speicher

**559,00**  
Stück

Art.-Nr. E 650 1061



**ROTHENBERGER**

## Eckrohrzangen-Satz 3tlg.

Eckrohrzangen mit S-Maul aus **Chrom-Vanadium-Stahl**, ganzstahl-gesenkgeschmiedet • **Selbstklemmend** auch bei glatten Rohren • **Versetzte Verzahnung** für sicheres und rutschfestes Greifen • Mit Stellmutternsicherung • Satz bestehend aus **3 Eckrohrzangen** 1" - 1 1/2" und 2"

**109,00**  
Satz

Art.-Nr. E 642 0653



**ROTHENBERGER**

## INOX Rohrabschneider

Aus verchromtem Aluminium • Mit **X-CEL™ Knauf** und **kugelgelagerte Rollen** und Schneidrad erhöhen die Schnittgeschwindigkeit • Werkzeugloser Schneidradwechsel • Lieferung mit 2. Schneidrad im Knauf • **E 401 649** zusätzlich mit **Schnellbetätigungsmechanismus** für Schnelleinstellung und -rückzug • Zum Schneiden von **Edelstahl- und C-Stahlrohren**

Schneidleistung 6-35 mm

**69,50**  
Stück

Art.-Nr. E 401 648

Schneidleistung 6-65 mm

**98,50**  
Stück

Art.-Nr. E 401 649



**RIDGID**

## Akku-Nagler "PKT-5-Z50"

Leichter, handlicher Akku-Nagler zum Nageln von Fermacell, Gipskarton, Kisten, Spanplatten, Unterkonstruktionen, Sparschalungen und vielem mehr • **Hohe Schusskapazität**, ca. 700 Heftklammern mit einer Akkuladung • Schnelle Schussfolge • Mit **Einzel- und Kontaktauslösung** sowie **Leerschusssicherung** • Tiefenregulierung • Für Heftklammern der Type Z von 16 - 50 mm • **Lieferung** mit Fülladapter und Gürtelhaken

o. Akku/Ladegerät

**849,00**  
/Stück

Art.-Nr. E 651 6657



Pack á 5400 Heftklammern  
11,25 x 50 mm

**7,50**  
/1000 Stück

Art.-Nr. E 651 6660



mit 2 x Akku 18 V  
(2,0 Ah), Ladegerät

**950,00**  
/Set

Art.-Nr. E 651 6658

**PREBENA**

**79,95**  
/Set

Art.-Nr. E 651 6659



**EZ**  
**360**

## Deckenstützen-Set

Äußerst robuste und stabile Decken- und Montagestütze • **Einhandbedienung** dank 2-Komponenten-Kunststoffgriff mit **Pumpmechanismus** • **Schnellverschiebe-Taste** zum schnellen Ein- und Ausfahren der Teleskopstange • Regulierbare Haltekraft durch Drehen der Stütze am Griff • Einsatz auch in Schrägen durch stufenlos **schwenkbare Kontakflächen** von -45° bis +45° • TÜV/GS-geprüft • **Verstellbereich 1700-3000 mm** • Belastungsgrenze bei min. / max. Auszugslänge 350 / 110 kg • Set bestehend aus **2 Decken- und Montagestützen**, Bodenstativ, Deckenstativ und Multifunktions-/Laserhalterung in praktischer **Transporttasche**

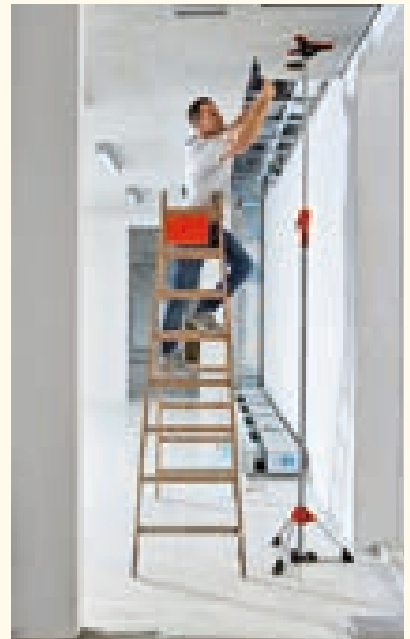
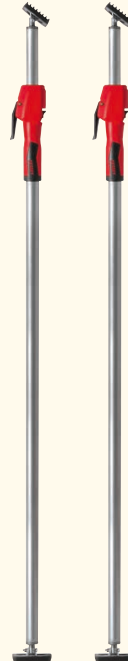


**159,00**  
/Set

Art.-Nr. E 648 4935



**BESSEY**  
Einfach besser.



## Dachdecker-Werkzeug-Set "Starter" 28tlg.

Lieferung im Kunststoffkoffer oder in einer Aluminium-Box

im Kunststoffkoffer

**319,00**  
/Set

Art.-Nr. E 651 6935



in Aluminium-Box

**379,00**  
/Set

Art.-Nr. E 651 6936



**PICARD**  
Der Hammer. Seit 1857

## Klempner-Werkzeug-Set "Starter" 24tlg.

Lieferung im Kunststoffkoffer oder in einer Aluminium-Box

im Kunststoffkoffer

**369,00**  
/Set

Art.-Nr. E 651 6937



in Aluminium-Box

**429,00**  
/Set

Art.-Nr. E 651 6938



**PICARD**  
Der Hammer. Seit 1857

## Werkzeug-Sortimente im Rucksack

**Rucksack** aus strapazierfähigem Nylon mit verstärkter Bodenplatte und stabilen Reißverschlüssen • 32 innen- und 4 außenliegenden **Einsteckfächer** • Laptopfach bis 13,3" • Robuste Tragegriffe und gepolsterte Schulterriemen • Werkzeugsortiment in praxisgerechter Zusammenstellung • **E 651 6854** mit **91tlg.** Werkzeug-Sortiment für die **Montage** und Installation • **E 651 6855** mit **111tlg.** Werkzeug-Sortiment für die **Sanitär-, Heizungs- und Klimatechnik**, teilweise mit VDE-Werkzeugen • **E 651 6856** mit **25tlg.** Werkzeug-Sortiment für den **Elektriker**, teilweise mit VDE-Werkzeugen

Sanitär-, Heizungs-, Klimatechnik

**429,<sup>00</sup>**  
Stück

Art.-Nr. E 651 6855

Elektriker

**289,<sup>00</sup>**  
Stück

Art.-Nr. E 651 6856

Montage-Sortiment

**295,<sup>00</sup>**  
Stück

Art.-Nr. E 651 6854

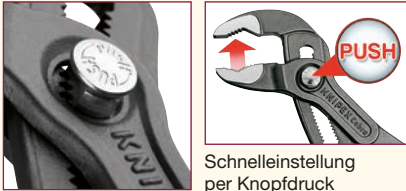
HEYTEL  
TOOLS



Set mit Zangenlängen  
125, 180, 250 mm

**74,<sup>95</sup>**  
Satz

Art.-Nr. E 651 4030



Schnelleinstellung  
per Knopfdruck



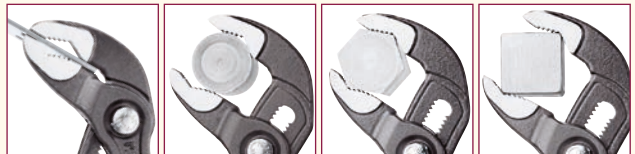
## Wasserpumpenzangen-Set "Cobra"

In hochwertiger **Rolltasche** • **Wasserpumpenzangen** selbstklemmend an Rohren und Muttern • Aus Chrom-Vanadium-Elektrostahl geschmiedet und ölgehärtet • Greifflächen mit spezialgehärteten Zähnen • Durchgestecktes Gelenk für hohe Stabilität • **Schnelleinstellung** am Werkstück per Knopfdruck • Hochwertige Rolltasche aus strapazierfähigem Polyester-Gewebe mit Klettverschluss

Set mit Zangenlängen  
150, 250, 300 mm

**84,<sup>95</sup>**  
Satz

Art.-Nr. E 651 6650



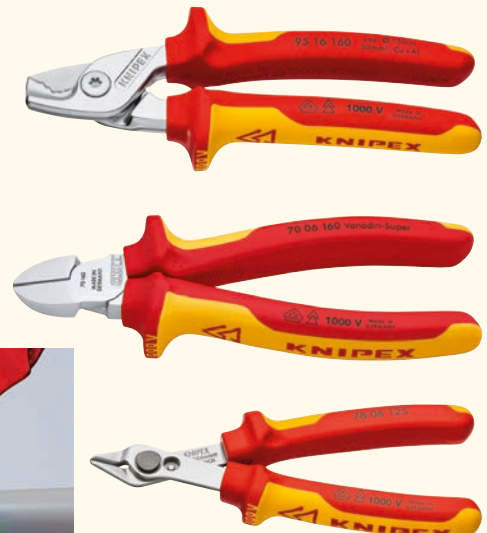
KNIPEX

## VDE Elektro-Schneid-Set 3tlg.

Für alle **Schneidarbeiten im Elektro-Handwerk** • Aus hochwertigen Materialien gefertigt und ölgehärtet • Griffhüllen **VDE-isoliert bis 1000 V** • Set bestehend aus **VDE-Seitenschneider 160 mm**: robuste Ausführung zum Schneiden auch von harten Drähten bis 2 mm • **VDE-Elektronik-Seitenschneider 125 mm Electronic Super-Knips®**: Micro-Schneidkantenversatz zum präzisen Schneiden auch dünnster Drähte, max. bis zu mittelhartem Draht 1 mm Durchmesser • **VDE-Kabelschere 160 mm StepCut®** mit Abstufungen in den Schneiden zum kraftsparenden Trennen - bis zu 40% leichter Schnitt • Schneidet Cu- und Al-Mehrleiterkabel feinadrig bis Ø 15 mm (50 mm<sup>2</sup>)

**79,<sup>95</sup>**  
Set

Art.-Nr. E 651 6651



KNIPEX



## Werkzeug-Schalenkoffer

Kofferschale aus **hochschlagzähem ABS-Kunststoff** • Mit umlaufendem **Aluminium-Rahmen** mit **Stoßschutzkante** • Kippzylinderschlösser mit **"PROFicode"-Zahlenschloss** • Variable Bodenschale • **Herausnehmbare** Werkzeugtafel und **Abdeckplatte** mit zahlreichen Einsteckfächern • Deckel mit integriertem **Dokumentenfach** • Innenmaße (L x B x H) 455 x 160 x 345 mm

**79,95**  
Stück

Art.-Nr. E 493 171



**FACTOR**

## Elektriker-Schraubendreher-Satz VDE 7tlg.

Schutzisoliert nach **IEC 60900:2004 bis 1000 V** • Ergonomischer **2-Komponenten-Griff** mit Abrutschschutz • **Inhalt:** 2 Kreuzschlitz-Schraubendreher "Phillips Recess" PH ⚡ Gr. 1 - 2, 4 Schlitz-Schraubendreher ⚡ 2,5 x 75 - 4,0 x 100 - 5,5 x 125 - 6,5 x 150 mm und **Spannungsprüfer**

**MADE IN GERMANY**

AC 1000V  
IEC 60900:2004



**26,50**  
Stück

Art.-Nr. E 452 620

**FACTOR**

## Abmantelwerkzeug für Coaxialkabel

Robuste Ausführung aus **glasfaserverstärktem Polyamid** • Zum schnellen und sicheren Abmanteln aller gängigen **Coaxialkabel Ø 4,8-7,5 mm**, NYM-Kabel 3 x 0,75 mm<sup>2</sup>, flexible Kabel 10-16 mm<sup>2</sup> • Stufenweise Abisolierung durch 2 Klingenabstände • **Integrierter Längenschlag** 0-17 mm, kein Einstellen der Schnitttiefe notwendig • **TÜV-/GS-geprüft**



**8,95**  
Stück

Art.-Nr. E 642 4552

**FACTOR**

## Abisoliermesser

Abisoliermesser mit **Hakenklinge** und Schutzkappe zum Abisolieren aller gängigen **Rundkabel-Ø 4/28 mm** • Gehäuse aus **glasfaserverstärktem Polyamid** • **Automatische Messerumstellung** von Rund- auf Längsschnitt • **Stellschraube** am Griffende zur **Schnitttiefeinstellung**



**6,95**  
Stück

Art.-Nr. E 642 4551

**FACTOR**

## Kugelkopf-Stiftschlüssel-Satz 9tlg.

Aus **Chrom-Vanadium-Stahl**, vernickelt • **Lange Ausführung** • Mit Kugelkopf am langen Schenkel und **bis 30° schräg einsetzbar** • Im praktischen **Kunststoffhalter** • **Inhalt:** 9 Sechskant-Stiftschlüssel ⚙ SW 1,5 - 2,0 - 2,5 - 3,0 - 4,0 - 5,0 - 6,0 - 8,0 - 10,0 mm

**14,95**  
Stück

Art.-Nr. E 450 888

**MADE IN GERMANY**

**FACTOR**



Farbcodiert  
**24,95**  
Stück

Art.-Nr. E 450 910

## Werkstatt-Schraubendreher-Satz

Ergonomischer **2-Komponenten-Griff** mit Abrollschutz • **Matt verchromte Klinge** mit Sechskantansatz aus hochwertigem **Chrom-Vanadium-Stahl** • **Inhalt:** 2 Kreuzschlitz-Schraubendreher "Phillips-Recess" (PH) ⚡ bzw. "Pozi driv" (PZ) ⚡, Gr. 1 - 2, 4 Schlitz-Schraubendreher ⚡ 4,0 - 5,5 - 6,5 - 8,0 mm • **E 452 610** - 7 TORX®-Schraubendreher ⚡ TX 9-TX 40

Kreuzschlitz (PH)

**26,95**  
Stück

Art.-Nr. E 452 422

**MADE IN GERMANY**

**FACTOR**



Kreuzschlitz (PZ)

**29,95**  
Stück

Art.-Nr. E 452 423

TORX®  
**27,50**  
Stück

Art.-Nr. E 452 610

## Abmantelwerkzeug

Robuste Ausführung mit **innenliegender Klinge** • Aus **glasfaserverstärktem Polyamid** • Zum schnellen und sicheren Abmanteln aller gängigen **Rund- und Feuchtraumkabel Ø 6-13 mm**, NYM-Kabel 3 x 15,5 bis 5 x 2,5 mm<sup>2</sup> • **Integrierter Längenschlag** 3-10 mm, kein Einstellen der Schnitttiefe notwendig • Lieferung mit Befestigungsschlip



**9,95**  
Stück

Art.-Nr. E 642 4553

**FACTOR**

## Abisolierzange

Abisolierzange mit **integriertem Seitenschneider** zum Abisolieren aller Leiter **0,2-6 mm<sup>2</sup>** • Aus **glasfaserverstärktem Polyamid** • Ergonomischer **Zweikomponentengriff** • **Automatische Anpassung** an den Leiterquerschnitt, keine Beschädigung des Leiters • **Einstellbarer Längenschlag 5-25 mm** • **Messer und Klemmbacken** auswechselbar



**12,95**  
Stück

Art.-Nr. E 642 4555

**FACTOR**

## Werkstattwagen TTS 93/6

6 leicht herausnehmbare Schubladen mit Vollauszug • **Zentralverriegelung** durch Zylinder-schloss mit abklappbarem Schlüssel • Mit **Papierrollenhalter** • Beidseitige Lochraster für Ha-ken • Öl- und säurebeständige Leichtlaufräder mit Fadenschutz • Tragkraft 30 kg/Schublade - letzte Schublade 45 kg • **Gesamtragkraft 500 kg** • Abmessung 987 x 877 x 480 mm • Auch ohne Werkzeug-Sortiment lieferbar

leer

**599,00** Stück

Art.-Nr. E 641 3486



STAHlwILLE®

## Werkstattwagen TTS 93/6

**inkl. 157tlg. Werkzeug-Sortiment**

Werkstattwagen mit **157tlg. Premium-Werkzeug-Sortiment** • Werkzeugsortiment in langlebigen, chemiebeständigen TCS-Einlagen

bestückt

**1395,00** Stück

Art.-Nr. E 647 6834



## Trolley-Werkzeugkoffer "BIG Basic Move"

Mobiler Schalenkoffer mit **Teleskopgriff** • Zwei außen liegenden, leicht laufenden **Skater-Rollen** • Metall-Kippschlösser und dreistelliges **Zahlencodeschloss** zum sicheren Verschließen des Deckels • Strapazierfähige Ausführung aus ABS-Material • Dokumentenfach im Deckel • Zwei herausnehmbare Werkzeugtafeln

leer

**209,00** Stück

Art.-Nr. E 645 0005



KNIPeX

## Trolley-Werkzeugkoffer "BIG Basic Move"

**inkl. 24tlg. Werkzeug-Sortiment**

Werkzeugkoffer mit **24tlg. Elektriker-Werkzeug-Sortiment**, teilweise VDE-geprüft • 54 Steckmöglichkeiten • Max. Zuladung 20 kg • Fassungsvermögen: 33 l



bestückt

**399,00** Stück

Art.-Nr. E 645 0004

## Elektrischer-Schraubendreher "speedE® PocketDrive"

Kraftvoller **elektrischer-Schraubendreher** für eine Vielzahl an filigranen oder kraftvollen Anwendungen • Kompakte Bauweise zum einfachen Arbeiten bei Überkopferschraubungen oder in engen Arbeitsumgebungen • Zwei Kraftstufen - **5,0 Nm Power-Stufe** für kraftvolle Verschraubungen z. B. Schrauben bis 4x60 mm in Fichtenholz - **1,0 Nm Materialschutz-Stufe** zum Schutz des Material vor Beschädigung durch Überdrehen der Schraube • **6 LEDs** für schattenfreie Ausleuchtung • Dank **Motorschutz** zusätzlich als vollwertiger Schraubendreher verwendbar • Lieferung mit 31tlg. Bitbox, magnetischem Bithalter und USB-C-Ladekabel in **Softbox**

**65,00** Stück

Art.-Nr. E 648 0602



## Stufenstehtleiter, beidseitig begehbar

Nach DIN/EN 131 • Beidseitig begehbar • **Eloxierte Holme** - kein Aluminiumabrieb • Mit **stabilen Scharnieren** und **Spreizsicherung** durch hochfeste Gurtbänder • **Stabile Aussteifungsstreben** am Antritt • Mit Holm verpresste, **extragroße Leiterschuhe**

ab **119,00** Stück



HYMER



10 JAHRE GARANTIE

Art.-Nr.	Stufen	Höhe m	Arbeitshöhe m	Euro/Stück
E 490 616	2 x 3	0,70	1,69	119,00
E 490 617	2 x 4	0,90	1,92	139,00
E 490 618	2 x 5	1,15	2,15	159,00
E 490 619	2 x 6	1,38	2,38	179,00
E 490 620	2 x 7	1,61	2,62	199,00
E 490 621	2 x 8	1,84	2,84	219,00

## Einhänge-Schiebeleiter

Robuste Eihänge-Leiter mit verwindungsstabiler, verbördelter Holm-Sprossen-Verbindung • **Stabiler Eihängehaken** zur bauseitigen Befestigung • Stufenlos ausziehbar • Handläufe mit Schnellverschluss • Höhenverstellbar in 250-mm-Schritten • **Sprossentiefe 45 mm**

ab **489,00** Stück



HYMER



10 JAHRE GARANTIE



Art.-Nr.	Sprossenanzahl	Länge eingefahren m	Länge ausgefahren m	Arbeitshöhe m	Euro/Stück
E 197 9797	2 x 8	2,35	3,35	3,52 - 4,45	489,00
E 197 9798	2 x 9	2,60	3,85	3,75 - 4,85	549,00
E 197 9799	11 + 12	3,10	5,97	4,22 - 6,07	689,00

## Stufenschiebeleiter, 2-teilig

Führungsbeschläge aus Stahl mit Kunststoffgleitern für einfaches Ein- und Ausfahren • Stufenvorderkante mit Holm bündig • **Stufen und Sprossen mit stark profiliertem Strangpressprofil** • Oberteil bestehend aus Stufen mit **80 mm Stufentiefe** • Verpresste Leiterfüße • **Massive Stahlbeschläge**

ab **299,00** Stück



HYMER



10 JAHRE GARANTIE



Art.-Nr.	Stufen	Länge eingefahren mm	Länge ausgefahren mm	Arbeitshöhe m	Euro/Stück
E 648 4170	2 x 8	2,33	4,01	4,28	299,00
E 648 4171	2 x 10	2,89	4,85	5,06	339,00
E 648 4172	2 x 12	3,45	5,97	6,10	379,00
E 648 4173	2 x 14	4,01	7,09	7,14	399,00

## Plattformleiter ProTect C

Nach DIN/EN 131-7 • Entspricht der TRBS 2121-2 Leiter als Arbeitsplatz • **Fahrbare Plattformleiter** mit sicherem Stand durch Klappausleger • **Umlaufende Absturzsicherung** für freihändiges, sicheres Arbeiten • **Großflächige Plattform** (500 x 424 mm) für bequemen, sicheren Stand bei längeren Arbeiten • Stufen und Plattform mit **erhöhter Rutschsicherheit (R 11)** für den Einsatz im Aussenbereich • Flexibler Einsatz der Leiter durch Strebenfreiheit am Stützteil • Komfortabler Aufstieg durch **80 mm Stufentiefe** • Leichter Transport durch Kipprollen



ab **379,00** Stück

HYMER



10 JAHRE GARANTIE

Art.-Nr.	Stufen inkl. Plattform	Podesthöhe mm	Arbeitshöhe m	Euro/Stück
E 651 6652	2	460	2,46	379,00
E 651 6653	3	690	2,69	439,00
E 651 6654	4	920	2,92	479,00
E 651 6655	5	1160	3,16	519,00
E 651 6656	6	1390	3,39	559,00

## Aluminium-Fahrgerüst

Nach DIN/EN 1004 • Klappbares Fahrgerüst für schnellen Auf- und Abbau durch massive Klickverschlüsse an Streben und Diagonalen • **Sehr geräumige Bühne**, wetterfest und rutschsicher • **4 Lenkrollen mit Feststeller** • Extrem robuste Ausführung durch massive, geschweißte Rahmentteile • **Plattformlänge 1,9 m** • Max. Reichhöhe 2,8 m • **Zulässige Belastung 200 kg** (verteilte Last)



HYMER



**769,00** Stück

Art.-Nr. E 642 2878



10 JAHRE GARANTIE

## UV-Schutzhut

Aus 60% recyceltem Polyester und 40% Lyocell, ca. 180 g/m<sup>2</sup>  
 • **UPF-Wert 50+** für zuverlässigen Schutz gegen Sonnenstrahlung  
 • Mit **extra breiter Krempe** und Kinnband mit Schnellverstell-Clip  
 • Belüftungsösen am Oberkopf • **Farbe grau**



**FÖRDERUNG INDIVIDUELLER SONNEN- UND HITZESCHUTZ**  
 DURCH DIE BG BAU: BIS ZU **50%**  
 DES NETTOPREIS  
 Gültig für Mitglieder der Berufsgenossenschaft Bauwirtschaft BG Bau

Details zu der Förderung erhalten Sie bei der BG Bau

Größe L-XL

**12,50**  
Stück

Art.-Nr. E 651 7070

Größe XL-XXL

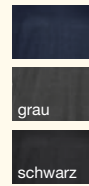
**12,50**  
Stück

Art.-Nr. E 651 7071



## UV-Schutz-Langarm-Shirt AUSTIN

Aus 60% recyceltem Polyester und 40% Lyocell, ca. 180 g/m<sup>2</sup> • **UPF-Wert 50+** für zuverlässigen Schutz gegen Sonnenstrahlung • **Strickbündchen** an den Ärmeln und Kragen • Kühlt bei warmen Temperaturen und wärmt bei Kälte • Kann 50% mehr Feuchtigkeit aufnehmen als Baumwolle



**FÖRDERUNG INDIVIDUELLER SONNEN- UND HITZESCHUTZ**  
 DURCH DIE BG BAU: BIS ZU **50%**  
 DES NETTOPREIS  
 Max. € 30,00 pro Stück. Gültig für Mitglieder der Berufsgenossenschaft Bauwirtschaft BG Bau

Details zu der Förderung erhalten Sie bei der BG Bau

**28,95**  
Stück

## UV-Schutz Warnschutz-Langarmshirt JACKSONVILLE

Nach PSA-Kategorie: II • Aus 60% recyceltem Polyester und 40% Lyocell, ca. 180 g/m<sup>2</sup> • **UPF-Wert 50+** für zuverlässigen Schutz gegen Sonnenstrahlung • **Hosenträgerreflexstreifen** erhöhen die Sichtbarkeit • **Strickbündchen** an den Ärmeln und Kragen • Kühlt bei warmen Temperaturen und wärmt bei Kälte • Kann 50% mehr Feuchtigkeit aufnehmen als Baumwolle

**36,50**  
Stück



**FÖRDERUNG INDIVIDUELLER SONNEN- UND HITZESCHUTZ**  
 DURCH DIE BG BAU: BIS ZU **50%**  
 DES NETTOPREIS  
 Max. € 30,00 pro Stück. Gültig für Mitglieder der Berufsgenossenschaft Bauwirtschaft BG Bau

Details zu der Förderung erhalten Sie bei der BG Bau

leucht-gelb-grau	leucht-orange-grau	Größe	Euro/Stück
Art.-Nr.	Art.-Nr.		
E 651 7100	E 651 7093	XS	36,50
E 651 7101	E 651 7094	S	36,50
E 651 7102	E 651 7095	M	36,50
E 651 7103	E 651 7096	L	36,50
E 651 7104	E 651 7097	XL	36,50
E 651 7105	E 651 7098	XXL	36,50
E 651 7106	E 651 7099	3XL	36,50



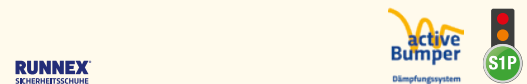
## Sicherheits-Halbschuhe S1PS "SportStar"

Nach **EN Sicherheitsklasse S1PS FO** • RUNNEX® Zehenschutzkappe aus Aluminium • Metallfreie, flexible SAFETY FLEX® Durchtrittshemmung • Obermaterial glattes Veoursleder • RUNNEX® AIRSTREAM-Funktionsfutter mit Microfaser-Kragenverstärkung • RUNNEX® SOFTtouch Fersenfutter • Gepolsterte Lasche, Ferse und Schaftabschluss • Gummi-Laufsohle • RUNNEX® activeBumper, Dämpfung aus VESTAMID® PEBA-Schaum • Ganzflächige Einlegesohle • Weite 10,5

Art.-Nr.	Größe
E 651 6608	36
E 651 6609	37
E 651 6610	38
E 651 6611	39
E 651 6612	40
E 651 6613	41
E 651 6614	42
E 651 6615	43
E 651 6616	44
E 651 6617	45
E 651 6618	46
E 651 6619	47
E 651 6620	48



**59,95**  
Paar  
Art.-Nr. E 651 6608



## Warnschutz-Shorts PATERSON

Nach PSA-Kategorie: II • Aus 65% Polyester/35% Baumwolle, ca. 260 g/m<sup>2</sup>, **Stretchmaterial 65% Polyester/32% Baumwolle/3% Elasthan (Twill-Bindung)** • Körpernahe Passform mit Stretcheinsätzen • Breite **Reflexstreifen** an den Beinen • Dunkel abgesetzte Besätze am Hosenboden • Taschenböden aus abriebfestem Oxford-Gewebe

**46,95**  
Stück



leucht-gelb-grau	leucht-orange-grau	Größe	Euro/Stück
Art.-Nr.	Art.-Nr.		
E 651 7107	E 651 7114	XS	46,95
E 651 7108	E 651 7115	S	46,95
E 651 7109	E 651 7116	M	46,95
E 651 7110	E 651 7117	L	46,95
E 651 7111	E 651 7118	XL	46,95
E 651 7113	E 651 7120	3XL	46,95
E 651 7112	E 651 7119	XXL	46,95



## Sicherheits-Halbschuhe S1PS atop "SportStar"

Nach **EN Sicherheitsklasse S1PS FO SR ESD** • RUNNEX® Composite-Protection Zehenschutzkappe • Metallfreie, flexible SAFETY FLEX® Durchtrittshemmung • Obermaterial hydrphobiertes Textilmaterial mit TPU-Besätzen • RUNNEX® AIRSTREAM-Funktionsfutter • RUNNEX® SOFTtouch Fersenfutter • Lasche und Schaftrand gepolstert • Gummi-Laufsohle mit Phylon-Zwischensohle, Rutschhemmung SR • RUNNEX® activeBumper, Dämpfung aus VESTAMID® PEBA-Schaum • Ganzflächige Einlegesohle aus Polyioy® • Weite 11

Art.-Nr.	Größe
E 651 6634	36
E 651 6635	37
E 651 6636	38
E 651 6637	39
E 651 6638	40
E 651 6639	41
E 651 6640	42
E 651 6641	43
E 651 6642	44
E 651 6643	45
E 651 6644	46
E 651 6645	47
E 651 6646	48



**68,95**  
Paar  
Art.-Nr. E 651 6634



# Beachten Sie auch unsere große Artikelauswahl in unseren aktuellen Fachkatalogen.

Diese Aktion enthält die am Tag seiner Herausgabe geltenden Preise. Die Preise sind freibleibend und wir behalten uns vor, die am Tage der Lieferung gültigen Preise zu berechnen. **Bei allen in diesem Werbemittel genannten Preisen handelt es sich um UVP der E.I.S. GmbH & Co. KG.** Zu diesen Preisen können ggf. noch Legierungs- und Gefahrgutzuschläge, bei Bekleidungsartikeln Zuschläge für Übergrößen, berechnet werden. Alle Preise zuzüglich der gesetzlichen Mehrwertsteuer. Unsere Angebote richten sich ausschließlich an Gewerbetreibende. Bei Geräten und sperrigen Gütern Lieferung ab Werk vorbehalten. Die Lieferungen erfolgen ohne Dekoartikel. Technische Änderungen, Sortimentsänderungen und Liefermöglichkeiten bleiben ausdrücklich vorbehalten. Für Irrtümer, Druckfehler, Farbabweichungen sowie fehlerhafte technische Daten und Abbildungen wird eine Haftung ausgeschlossen. **Preise sind gültig bis 15.09.2026.**

## Bitte beachten Sie:

Grundlage sind ausschließlich die „Allgemeinen Geschäftsbedingungen“ des durch Ihr Unternehmen beauftragten E.I.S.-Partners. Sollten Ihnen die „Allgemeinen Geschäftsbedingungen“ nicht bekannt sein, fordern Sie diese bitte an. Sie können die „Allgemeinen Geschäftsbedingungen“ auch jederzeit auf der Webseite des beauftragten E.I.S.-Partners einsehen.

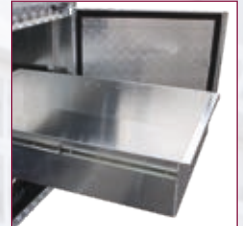
Gebrauchte Elektronikgeräte sowie Batterien und Akkus müssen laut Gesetz einer umweltverträglichen Entsorgung zugeführt werden. Bei der Bestellung neuer Waren können Sie Ihren Händler mit der Entsorgung von Geräten verschiedener Kategorien beauftragen. Nähere Informationen hierzu erhalten Sie unter [elektrogesetz.de](http://elektrogesetz.de) oder direkt bei Ihrem Händler.

Herausgeber: E.I.S. Beschaffungs- und Marketing GmbH & Co. KG, Köln, handelnd für den auf der Titelseite benannten E.I.S.-Partner  
Verantwortlich für den Inhalt i.S.d. PresseR: E.I.S. Beschaffungs- und Marketing GmbH & Co. KG, Köln, Geschäftsführer Bernd Ziegler  
© Alle Rechte beim Herausgeber. Diese Aktion ist urheberrechtlich geschützt und bleibt unser Eigentum. Nachdruck, auch auszugsweise, nur mit Genehmigung des Herausgebers.

Ein Partner der **e.i.s.**-Gruppe

## Aluminium-Pritschenbox

Grundmodul aus **3 mm starkem, hochlegiertem Aluminium-Riffelblech** • Rundum geschweißte Nähte • **Stülpedeckel** mit innenliegender Gummidichtung zum Schutz gegen Wasser und Staub • **Gasdruckdämpfer** zum leichten und sicheren Öffnen des Deckels • **Selbsteinklappende Tragegriffe** aus Edelstahl • Mit 4 herausnehmbaren Zwischenböden und **2 seitlichen Türen** • Box ist an den Türen und der Front **abschließbar** • **Rechts große Auszugslade** 1000 x 660 x 200 mm • Links **kleine Auszugslade** 500 x 660 x 200 mm • Maße Grundmodul: Außen 1900 x 800 x 850/800 mm • **Volumen ca. 1152 l** • Lieferung mit 4 Kranösen zur Eigenmontage



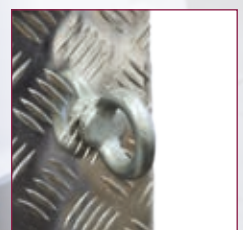
Auszugslade groß (rechts)



Auszugslade klein (links)



Standardfüße



Kranösen

# 1650<sup>00</sup>,-<sup>00</sup> Stück

Art.-Nr. E 651 8317

**ALUTEC**  
MÜNCHEN

eltrik-HABE Handelsgesellschaft mbH

**ELTRIK HABE**



Chemnitzer Straße 114  
09212 Limbach-Oberfrohna



[www.eltrik-habe.de](http://www.eltrik-habe.de)



03722 96127



[verkauf@eltrik-habe.de](mailto:verkauf@eltrik-habe.de)

- Werkzeuge
- Maschinen
- Betriebseinrichtung
- Werkstattausrüstung
- Arbeitsschutz
- DIN- und Normteile
- Reparatur von Elektrowerkzeugen